

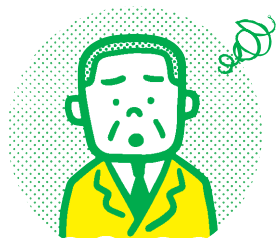
事業の「これから」を  
一緒に考えます。



京都信用保証協会の専門家派遣事業

# 事業継続・発展シート 作成支援

事業承継期にある中小企業者を対象に、外部専門家と「事業継続・発展シート」を作成することで「事業の見える化」を行い、「事業のこれから」を一緒に考えます。



こんな方におすすめ

- ☑ これまで事業承継を意識したことがなく、何から始めたらよいのか悩んでいる
- ☑ 創業からの経営理念を形にして後継者と共有したい
- ☑ 後継者と事業承継についてきちんと話し合いたい

## 専門家による主な助言内容

1

事業の見える化  
他社との差別化ポイントの整理

「事業の見える化」を行い  
企業の魅力を明確にします

2

現在の事業分析  
今後の事業展開

事業の強みや弱みを整理し、  
将来の事業展開について検討します

3

資産の移転  
後継者の選定と育成

事業承継に係る資産の移転や  
後継者の選定・育成について助言します

# 事業継続・発展シート 見本

事業の強みや弱みを整理し、将来の事業展開について検討します

「事業の見える化」を行い企業の魅力を明確にします

事業継続・発展シート		企業名 事業名	代表者 年齢	No.	
1. 経営理念					
2(1). 企業概要		2(2). 沿革			
2(3). 資格等					
3. 業務のフロー					
①	②	③	④	⑤	顧客提供価値
業務の流れ		他社との差別化ポイント			
①					
②					
③					
④					
⑤					
顧客提供価値					

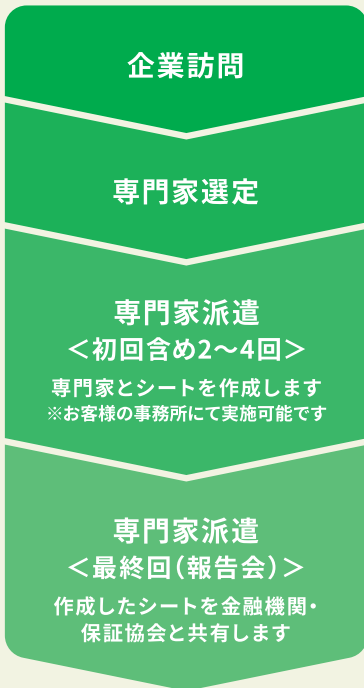
4. 現在の事業分析とこれからの事業展開			
		【強み】	【弱み】
内部環境 外部環境	①		①
	②		②
	③		③
	④		④
	⑤		⑤
	【機会】	【機会】×【強み】⇒積極的攻勢策	【機会】×【弱み】⇒弱点強化策
I E M W V			
	【脅威】	【脅威】×【強み】⇒差別化策	【脅威】×【弱み】⇒脅威回避策
I E M W V			

5. 資産状況と移転について(不動産・株式等)					
資産内容	所有者	価値(価格)	誰に	いつ	どのように
*資産状況と移転にかかる課題・留意事項					
6. 後継者の選定・育成について					
後継者の選定			後継者育成にかかる取り組み		
後継者(候補者含む)【 <関係 - 選>】					
後継者選定にかかる具体的な取組み					
*後継者の選定・育成にかかる課題・留意事項					
7. まとめ(課題等)					

事業承継に係る資産の移転や後継者の選定・育成について助言します

## ■ 支援の流れ

## ■ 本支援のポイント



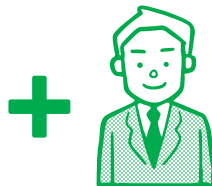
**1** 経営者と後継者の話し合いを軸に外部専門家が助言します  
※後継者不在の場合でも利用できます



**2** 専門家の派遣費用は保証協会が全額負担します



**3** 本支援で明確となった個別課題については、追加で専門家派遣を実施できます



**4** 本支援後、京都バトンタッチサポート(事業承継計画策定支援)の利用をご検討できます



**お問い合わせ** 本所または最寄りの支所までお問い合わせください。

本所 **事業承継サポートデスク** ☎ **075-354-1018**  
〒600-8009 京都市下京区四条通室町東入函谷鉾町78番地 京都経済センター5階

支所 山城支所 ☎ 0774-43-8822      南丹支所 ☎ 0771-22-1041  
中丹支所 ☎ 0773-27-6156      丹後支所 ☎ 0772-68-0601

あなたの企業の一員に  
**京都信用保証協会**  
CREDIT GUARANTEE CORPORATION OF KYOTO